

**POLÍTICAS DE INVERSIÓN**

Al menos el 80% del patrimonio del fondo es invertido en renta variable europea, siendo el resto invertido en activos monetarios. El gestor del fondo invierte en compañías europeas de al menos 500 millones de euros de capitalización que cree tienen un buen perfil de crecimiento con el objetivo de batir al benchmark de referencia.

**EVOLUCIÓN HISTÓRICA**

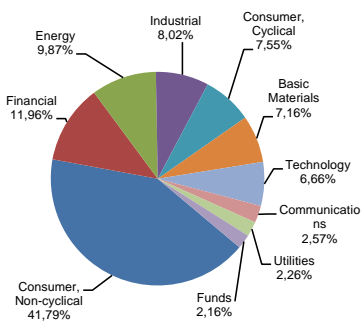


**PRINCIPALES POSICIONES**

Kingdom of Spain	9,34%
Zurich Invest ICAV - Zurich Invest EMU Equity Index Fund	7,55%
BNP Paribas SA	7,22%
iShares EUR Corp Bond 1-5yr UCITS ETF	6,24%
Xtrackers II Eurozone Government Bond 3-5 UCITS ETF	3,90%
Xtrackers II US Treasuries UCITS ETF	3,40%
DWS Invest II Euro Bonds Conservative	2,42%
PIMCO GIS Euro Bond Fund	2,42%
iShares Core EUR Corp Bond UCITS ETF	2,15%
iShares STOXX Europe 50 UCITS ETF	2,11%

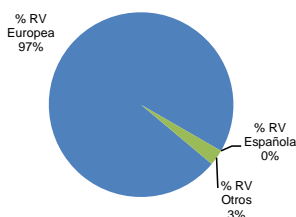
**DISTRIBUCIÓN SECTORIAL DE LA CARTERA DE RENTA VARIABLE**

Consumer, Non-cyclical	41,79%
Financial	11,96%
Energy	9,87%
Industrial	8,02%
Consumer, Cyclical	7,55%
Basic Materials	7,16%
Technology	6,66%
Communications	2,57%
Utilities	2,26%
Funds	2,16%
<b>Total</b>	<b>100%</b>



**DISTRIBUCIÓN POR PAISES DE LA RENTA VARIABLE**

% RV Europea	97,2%
% RV Española	0,0%
% RV Otros	2,8%
<b>% RV Total</b>	<b>100%</b>



Volatilidad baja ▲ Volatilidad alta

**DATOS DE LA CARTERA**

Vocación	Renta Variable Europe
Índice Benchmark	90% SX5R Index + 10% L0EC Index
Fecha de constitución	6 de Mayo de 1997
Entidad Aseguradora	Zurich Vida, Cia. De Seguros y Reaseguros, S.A
Clase de Fondo	RVE
Auditores Externos	Pricewaterhouse Coopers

**COMISIONES**

Gastos de gestión	1,50%
Margen de compra venta	3,00%

**DATOS PATRIMONIALES**

Valor liquidativo (31/03/2023)	1,25787
Patrimonio	12.978.924,45

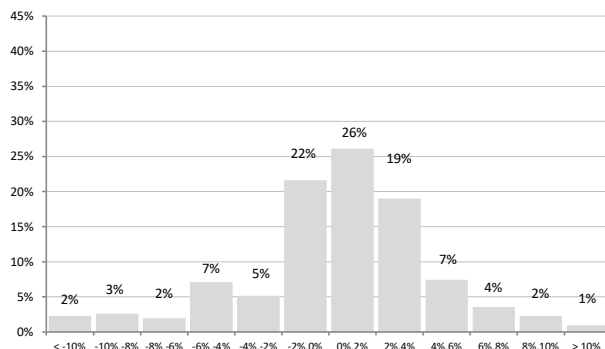
**RENTABILIDADES**

Rentabilidades anuales (TAE)	
2018	-9,54%
2019	20,11%
2020	-7,30%
2021	20,65%
2022	-3,17%
2023	7,60%

Rentabilidades acumuladas	
año actual	7,60%
3 meses	7,60%
12 meses	6,49%
últimos 3 años	45,38%
últimos 5 años	32,00%

**Distribución frecuencias rentabilidades mensuales**



En el eje horizontal aparece la rentabilidad presentada en intervalos. En el eje vertical aparece el número de meses en porcentaje. El gráfico indica el número de meses (en porcentaje) en los que se ha obtenido una rentabilidad mensual (positiva o negativa).

**Estadísticas Rentabilidad**

% Meses rentabilidad positiva	59,35%
Rentabilidad mejor mes	13,70%
Rentabilidad peor mes	-11,07%