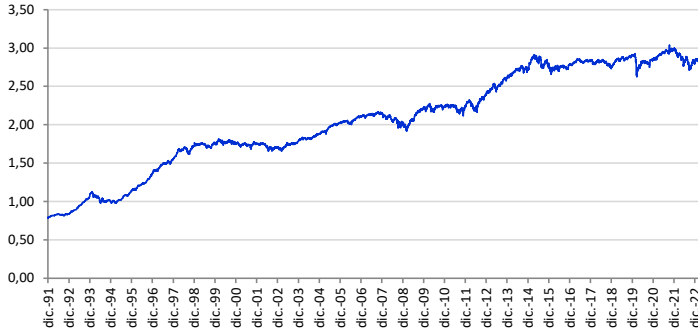


POLÍTICAS DE INVERSIÓN

Es un fondo mixto que invierte entre un 70% y un 80% de su patrimonio en renta fija europea con una particular concentración en bonos del Estado español. Asimismo, la inversión en renta fija también puede instrumentarse en bonos de empresa y activos monetarios. Así pues, el porcentaje restante es invertido en renta variable europea. El gestor del fondo invierte en compañías europeas de al menos 250 millones de euros de capitalización que cree tienen un buen perfil de crecimiento con el objetivo de batir al benchmark de referencia.

Volatilidad baja  Volatilidad alta

EVOLUCIÓN HISTÓRICA

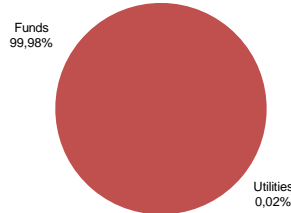


PRINCIPALES POSICIONES

Kingdom of Spain	35,47%
iShares EUR Corp Bond 1-5yr UCITS ETF	29,80%
iShares STOXX Europe 50 UCITS ETF	25,77%
BNP Paribas SA	4,14%
Republic of Italy	3,01%
Administrador de Infraestructuras Ferroviarias	1,79%
Iberdrola SA	0,01%

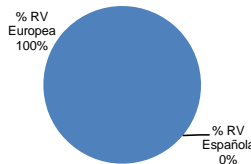
DISTRIBUCIÓN SECTORIAL DE LA CARTERA DE RENTA VARIABLE

Utilities	0,02%
Funds	99,98%
Total	100,0%



DISTRIBUCIÓN POR PAISES DE LA RENTA VARIABLE

% RV Europea	99,98%
% RV Española	0,02%
% RV Others	0,00%
% RV Total	100,00%



DATOS DE LA CARTERA

Vocación	Renta Fija Mixta
Índice Benchmark	25% SX5R + 37,5% SPG1TR + 37,5% SPG2TR
Fecha de constitución	29 de Enero 1990
Entidad Aseguradora	Zurich Vida, Cía. De Seguros y Reaseguros, S.A
Clase de Fondo	RF Mixta
Audidores Externos	Pricewaterhouse Coopers

COMISIONES

Gastos de gestión	1,00%
Margen de compra venta	3,00%

DATOS PATRIMONIALES

Euros	
Valor liquidativo (31/03/2023)	2,86864
Patrimonio	9.511.287,91

RENTABILIDADES

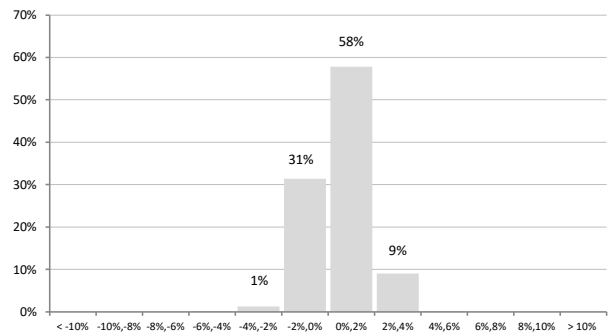
Rentabilidades anuales (TAE)

2018	-2,89%
2019	5,52%
2020	-1,62%
2021	4,89%
2022	-6,57%
2023	2,69%

Rentabilidades acumuladas

año actual	2,69%
3 meses	2,69%
12 meses	-1,75%
últimos 3 años	5,52%
últimos 5 años	2,34%

Distribución frecuencias rentabilidades mensuales



En el eje horizontal aparece la rentabilidad presentada en intervalos. En el eje vertical aparece el número de meses en porcentaje. El gráfico indica el número de meses (en porcentaje) en los que se ha obtenido una rentabilidad mensual (positiva o negativa).

Estadísticas Rentabilidad

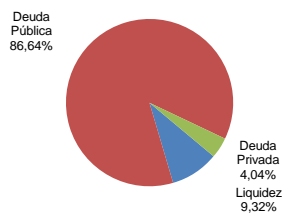
Últimos 36 meses

% Meses rentabilidad positiva	67,09%
Rentabilidad mejor mes	3,29%
Rentabilidad peor mes	-3,61%

ESTRUCTURA CARTERA RENTA FIJA

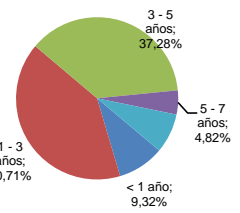
Por emisor

Liquidez	9,32%
Deuda Pública	86,64%
Deuda Privada	4,04%
TOTAL	100%



Por tramos de vencimiento

< 1 año	9,3%
1 - 3 años	40,7%
3 - 5 años	37,3%
5 - 7 años	4,8%
> 7 años	7,9%
TOTAL	100%



Rating Medio

A-

Duración media

003 años